

PENSILINA PARCHEGGIO

2008

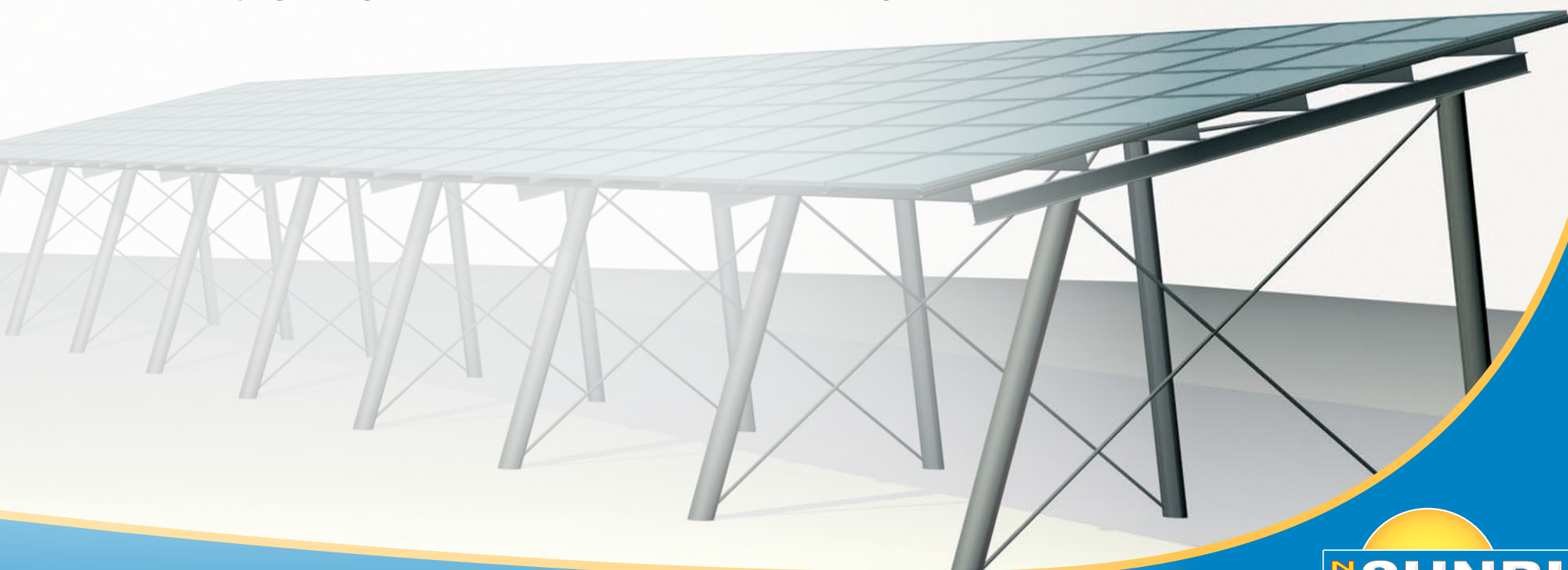
FOTOVOLTAICA

nuova versione

La pensilina parcheggio fotovoltaica si presenta nella **nuova versione 2008, rinnovata e perfezionata.**

Progettata per ottimizzare al massimo gli spazi da destinare a un impianto fotovoltaico, beneficia dei massimi incentivi statali grazie alla **perfetta integrazione architettonica.**

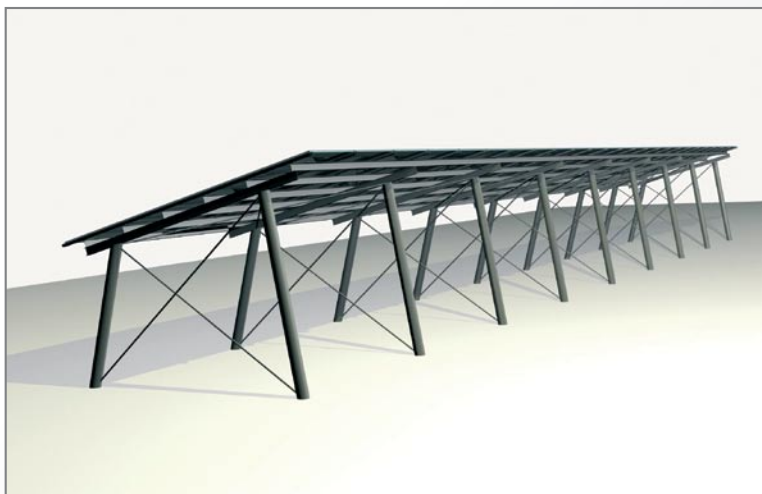
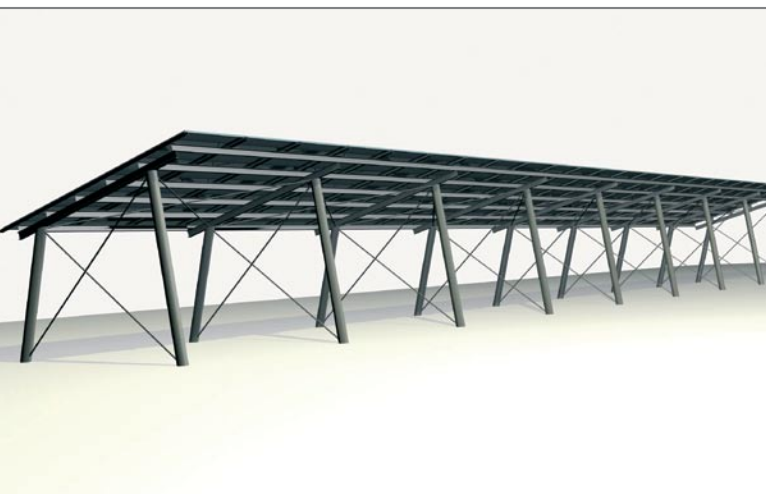
Una scelta di pregio che garantisce elevati benefit economici e d'immagine.



Caratteristiche tecniche

La nuova versione del 2008, che fa parte della linea NRG SUNRISE POWER PROJECTS, si presenta perfezionata nell'estetica grazie all'inclinazione di 20 gradi visivamente **più armonica e leggera**. La modularità della struttura la rende particolarmente flessibile e adatta a impianti di svariate dimensioni grazie al taglio minimo di 20 kWp ampliabile con moduli base di 4 kWp (2 posti auto).

La solida struttura in ferro completamente avvitata (disponibile zincata a caldo o verniciata) è perfettamente fissata al terreno e resiste al vento e ai più estremi fenomeni atmosferici.



- STRUTTURA MODULARE A PARTIRE DA 20 KWP (10 POSTI AUTO)
- MODULO BASE DA CIRCA 4 KWP CON INTERASSE COLONNE DI 5 M PER UN TOTALE DI 2 POSTI AUTO
- MASSIMI INCENTIVI DEL CONTO ENERGIA GRAZIE ALLA PERFETTA INTEGRAZIONE ARCHITETTONICA
- INSTALLABILE ANCHE IN AREE PARCHEGGIO GIÀ ESISTENTI
- DIMENSIONAMENTO E INSTALLAZIONE AD HOC PER SODDISFARE OGNI TIPO DI ESIGENZA
- ANALISI ECONOMICA PERSONALIZZATA TRAMITE CASH FLOW